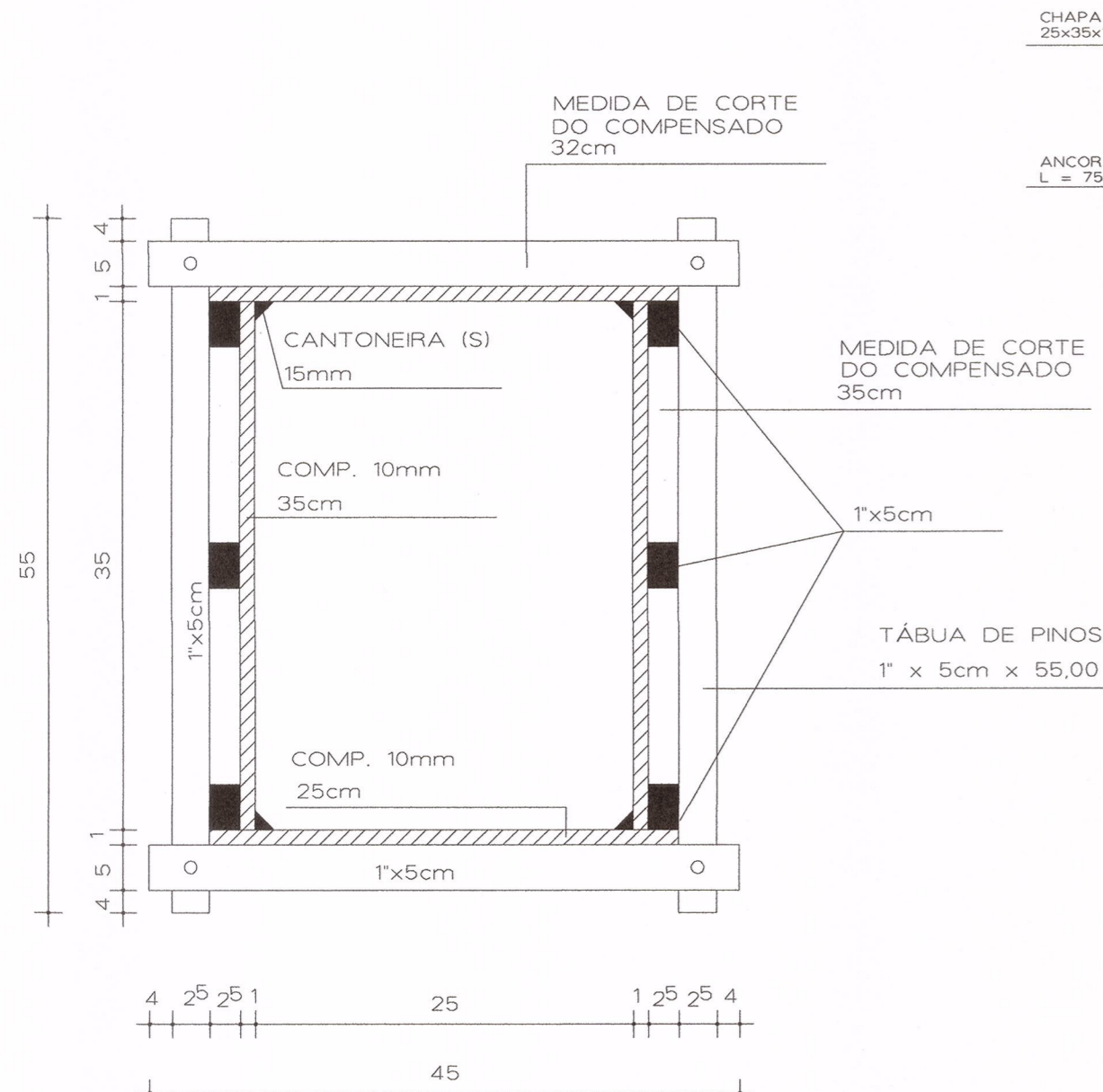


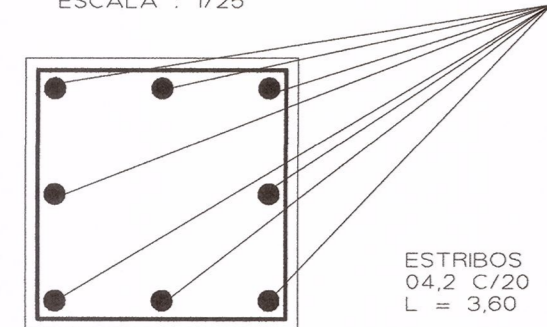


AIRTON - Desenho de Projetos  
airton\_machado@outlook.com.br  
Fone : (55) 9 9959 - 4571



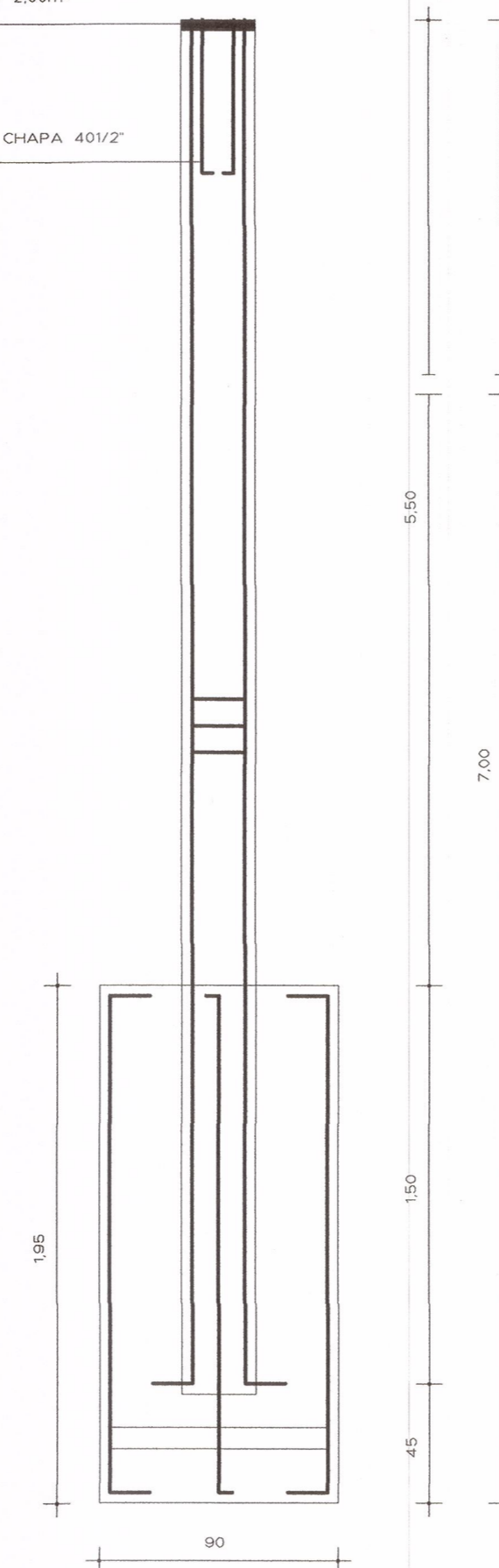
**FORMAS DOS PILARES.**  
(5,50m ACIMA DA PISTA)  
MEDIDAS EM CENTÍMETROS  
S/ESC.

**BLOCO DE FUNDAÇÃO.**  
B1 A B22  
(90x90x1,95)  
ESCALA : 1/25



CHAPA DE AÇO - 2,00m<sup>2</sup>  
25x35x10mm

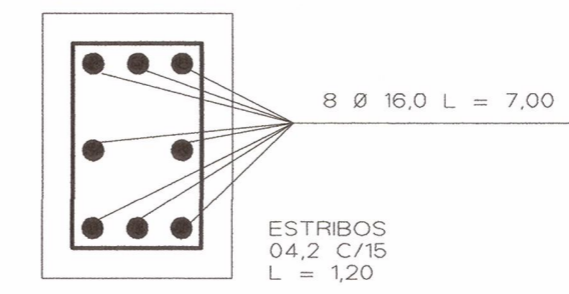
ANCORAGEM DA CHAPA 401/2"  
L = 75



**POSIÇÃO DO PILAR NO BLOCO.**  
ESCALA : 1/25.

AÇO			
Ø	m	Kg	
CA 50			
12,5	430	435	C/ 5% ( PERDA )
16,0	1.386	2.296	C/ 5% ( PERDA )
CA 60			
4,2	2.105	241	C/ 5% ( PERDA )
ARAME QUEIMADO 16 BWC = 30Kg			
CONC. FCK = 21 MPa			
TRAÇO 1 : 2 : 3			
VOL. C.A = 54,00m <sup>3</sup>			
CH AÇO 10mm = 2,00m <sup>2</sup>			

**PILARES**  
P1 A P22  
(25x35)  
ESCALA : 1/10



**PREFEITURA MUNICIPAL DE BARRA DO QUARAI.**  
**SECRETARIA DE OBRAS, TRANSPORTE E TRANSITO.**

PREFEITO MUNICIPAL	MAHER JABER	
PROJETO EXECUÇÃO	CLAUDIO COVOLO. ENG. CIVIL - CREA / RS 008610.	
ASSUNTO	<b>COBERTURA DA QUADRA POLIESPORTIVA GUTERRES - C.M. IMAS SANTOS</b>	<b>ESTRUTURAL.</b>

ESCALA : INDICADAS	ÁREA : 1.040,00m <sup>2</sup>	DATA : MAIO / 2023	DESENHO : AIRTON	ÚNICA
-----------------------	----------------------------------	-----------------------	---------------------	-------